



växtriiken

Illustrationer &
bilder av
Malin Björklund

MALIN BJÖRKLUND – VÄXTRIKEN



Malin Björklund ritlar mönster och illustrationer som är inspirerade av naturen och växter. Efter sin examen B.A Visual Studies på Norwich School of Art and Design i England har Malin designat tapeter, kakel, dekorerat möbler och medverkat i ett flertal utställningar. År 2009 startade hon företaget Malin Björklund Ritar.

© 2010 Malin Björklund
Text och bild
Formgivning: Tora Hederus
Bildredigering: Lena Hoxter
Korrektur: Marie Ström
Tryck: Fälth & Hässler
ISBN 978-91-633-6586-7

Malin Björklund Ritar
info@malinbjorklundritar.se
www.malinbjorklundritar.se
Stockholm

Innehållsförteckning

Förord

En egen flora av
Malin Björklund
s 5

Serie V

Ateljé
Sommarateljé
s 60–63

Serie I

Trädgård
En engelsk trädgård
s 6–17

Serie VI

Dekor
Handritad
s 64–73

Serie II

Tusch
Vårlandskap
s 18–33

Serie VII

Utställning
Gränslandet
s 74–88

Serie III

Textiltryck
Hawaiian Mirage
s 34–41

Återförsäljare

Tapet, möbel,
textil & kakel
s 90

Serie IV

Tapet
Övervegetation/
Undervegetation
s 42–59

Index

Illustration &
bildregister
s 92–95

Serie II – Tusch

Vårlandskap

Tusch är resistent mot vatten och har relativt hög ljusbeständighet. Färgerna är mycket intensiva och kan blandas till oändliga färgskalor. Det finns olika tillvägagångssätt för att arbeta med tusch, men grunden är att balansera tusch och vatten. Vattnet gör att man måste arbeta snabbt och vara beredd att följa oförutsägbara vägar.

I *Vårlandskap* skildras årets första och efterlängtrade vårtecken. Blåsippans blåsvarta vintertärda blad kryper vid markytan och kontrasterar de genomskinliga knoppande stjälkarna. Tulpanen är urvattnad, bara konturen bekräftar dess sköra existens. Tazettens färg är odefinierbar men hoppfullt skiftande i ljusgul, blekrosa och aprikos.





Serie IV – Tapet

Övervegetation/ Undervegetation

Övervegetation representerar det synliga i växtriket medan undervegetation befinner sig närmare marken och ibland under jorden.

I *Övervegetation* detaljstuderas blommorna som står i full blom, nyponrosens pistiller lyser som solen. I *Undervegetation* möter man rötter, spirande skott och den hemlighetsfulla växtkraften.

Originalen till tapetkollektionen är handritade med tusch på akvarellpapper för att ge en eterisk känsla. Motiven förstoras upp och tapetens vita bakgrund kontrasteras av de stora fritt svävande växterna.





Tillverkning av handritad tapet, Tusch på tapetseringspapper, Båthuset, Värmdö

Serie VII – Utställning

Gränslandet

Utställningen Gränslandet utgår från minnen av ödehusen och trädgårdarna på Morkullevägen i närheten mitt och min syster Sofies barndomshem. Vi minns den rostiga grinden, de trasiga fönstren, heltäckningsmattan av vintergäck, och de kvarlämnade omkullvälta möblerna.

Genom skilda tillvägagångsätt och material utforskar och iscensätter vi minnet av ödehusen. Vi skapar en symbios mellan det bebodda och det övergivna där gränsen mellan möbel och växt, det tuktade och vilda, osynliggörs.

Sofies blomsterarrangemang och mina handmålade möbler växer ihop och framstår som sammansvurna skapelser som skildrar antingen en svunnen eller kommande tid.







Omslag Exotika
Tusch på akvarellpapper
Original



2 Malin Björklund
Hotell Anglais, Stockholm
Foto Jonas Kosunen



4 Ateljé
Stockholm
Privat bild



7 Tapet Ginko
Tusch på tapetseringspapper
Foto Libby Double-King



32 Franks träd
Tusch på akvarellpapper
Original



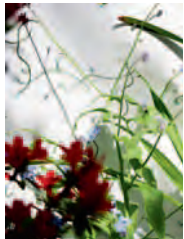
33 Tavlor
Ateljé Stockholm
Privat bild



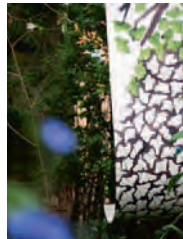
35 Bikini av C. Wemming
Textiltryck Green Shoots
Foto Scott Eiden



36 Tree Trees
Tuschpenna på rispapper
Mönsterrapport



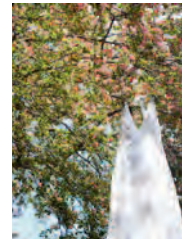
8-9 Skiss
Tuschpenna på rispapper
Foto Libby Double-King



10-11 Tapet Ginko
Tusch på tapetseringspapper
Foto Libby Double-King



12-13 Skärmvägg
Tuschpenna på rispapper
Foto Libby Double-King



14-15 Klänning
Textiltryck på bomull
Foto Libby Double-King



37 Klänning av C. Wemming
Textiltryck Tree Trees
Foto Scott Eiden



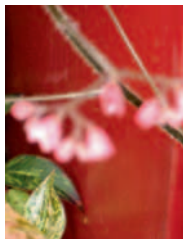
38-39 Bleeding Hearts
Tuschpenna på rispapper
Mönsterrapport



41 Twin Flower
Tuschpenna på rispapper
Mönsterrapport



42-43 Tapet Nyponros
Your Wallpaper
Original



16 Pelargon
Tokyo, Japan
Privat bild



19 Värmlandskap
Tusch på akvarellpapper
Original



20-21 Narcissa
Tusch på akvarellpapper
Original



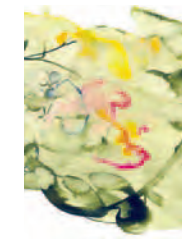
22-23 Tulpan
Tusch på akvarellpapper
Original



44-45 Tapet Nästla
Your Wallpaper
Original



46-47 Tapet Nymf
Your Wallpaper
Original



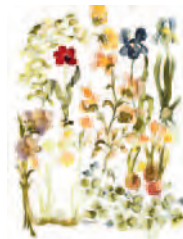
48-49 Tapet Kokong
Your Wallpaper
Original



50-51 Tapet Nyvaken
Your Wallpaper
Original



24-25 Underlandskap
Tusch på akvarellpapper
Original



26-27 Blomsterplanch
Tusch på akvarellpapper
Original



29 Äppelblom
Tusch på akvarellpapper
Original



30-31 Bukett
Tusch på akvarellpapper
Original



52-53 Tapet Katakomb
Your Wallpaper
Original



54-55 Tapet Kartoffler
Your Wallpaper
Original



56 Tapet Krevad
Your Wallpaper
Original



58 Tapet Nyvaken
Zetas Trädgård, Stockholm
Privat bild



59 Tapet Nästla
Zetas Trädgård, Stockholm
Privat bild



61 Handritad tapet
Båthuset, Värmdö
Privat bild



62 Handritad tapet
Båthuset, Värmdö
Privat bild



62 Handritad tapet
Privat bostad, Stockholm
Privat bild



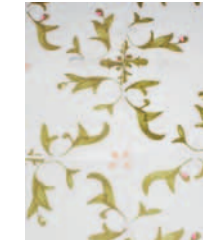
69 Rudbeckia
Frankrike
Privat bild



69 Apelsinräd
Italien
Privat bild



71 Blommor
Frankrike
Privat bild



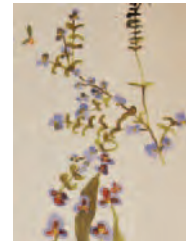
72 Kakelskiss
Tuschpenna på papper
Skiss



62 Ormbunke
Kew Gardens, England
Privat bild



62 Handritad tapet
Båthuset, Värmdö
Privat bild



63 Handritad tapet
Privat bostad, Stockholm
Privat bild



63 Iris
Värmdö
Privat bild



72 Kakel
Hotell Guldgränd, Stockholm
Privat bild



72 Kakel
Story Hotel, Stockholm
Privat bild



72 Blommor
Blommor av Sofie Björklund
Privat bild



73 Mönstrat kakel
Penna på papper
Skiss



63 Sarracenia
Kew Gardens, England
Privat bild



63 Handritad tapet
Båthuset, Värmdö
Privat bild



65 Handritad tapet
Privat bostad, Stockholm
Privat bild



66 Färgskala
Tusch på akvarellpapper
Skiss



75 Dekorerad stol
Blommor av Sofie Björklund
Foto Ruben Broman



76–77 Dekorerad stol
Blommor av Sofie Björklund
Foto Ruben Broman



78–79 Tavla Morris
Tusch på akvarellpapper
Original



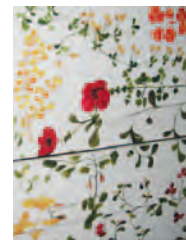
80–81 Dekorerad byrå
Blommor av Sofie Björklund
Foto Ruben Broman



67 Handritad tapet
Privat bostad, Stockholm
Privat bild



68 Tapetserad byrå
Privat bostad, Stockholm
Privat bild



69 Tapetserad byrå
Privat bostad, Stockholm
Privat bild



69 Vallmo
Frankrike
Privat bild



82–83 Dekorerad byrå
Blommor av Sofie Björklund
Foto Ruben Broman



85 Dekorerat bord
Blommor av Sofie Björklund
Foto Ruben Broman



86–87 Dekorerad säng
Kalligrafi Christer Björklund
Foto Ruben Broman



88 Tavla
Tusch på akvarellpapper
Foto Ruben Broman